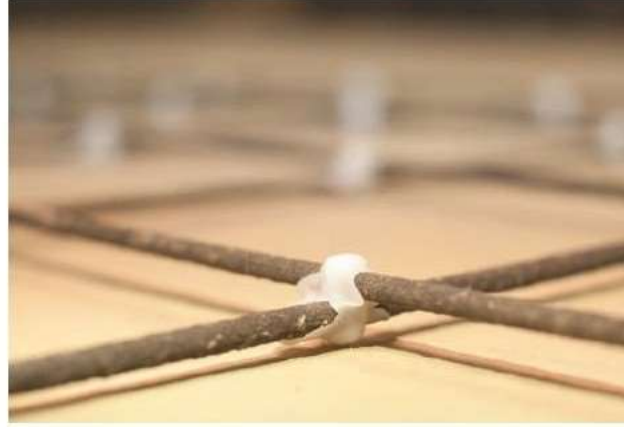
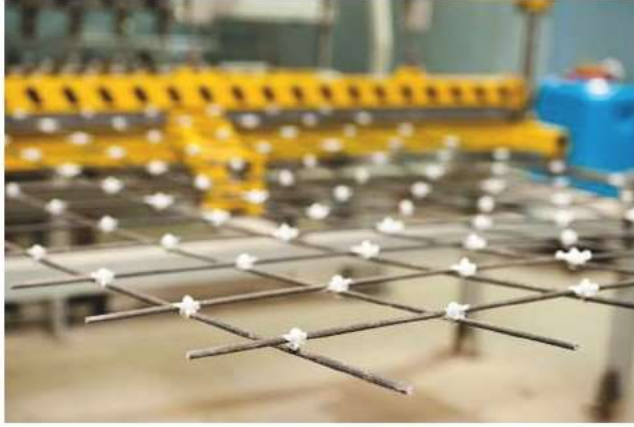




BASIS KOMPOZİT HASIR

Binanızın güvenilir çerçevesidir!



ARMATURA+ Şirketi tarafından tasarlanmıştır.



BASIS KOMPOZİT HASIR, geleneksel çelik donatı yerine beton yapıları güçlendirmek için tasarlanmıştır.

Metale göre aşağıdaki avantajlara sahiptir:

- 9 kat daha hafif
- 3 kat daha güçlü
- % 25 daha ucuz
- korozyona dayanıklı
- takviye sürecini önemli ölçüde hızlandırır (sahada bağlamaya gerek yok)
- paspay koymaya gerek yok
- düşük ısı iletkenliği



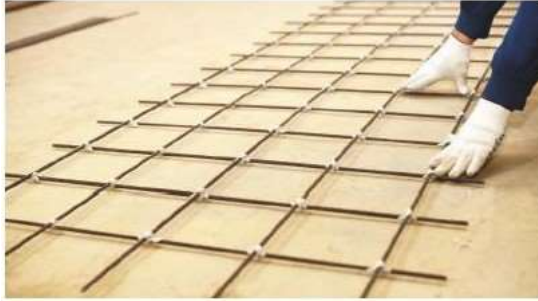
ARMATURA+ Şirketi tarafından tasarlanmıştır.



BASIS TEKNOLOJİSİNİN EŞSİZLİĞİ

Kompozit çubuklar, yüksek performanslı otomatik ekipmanda benzersiz bir patentli teknoloji kullanılarak bir hasıra bağlanır. 12 saatlik vardiyada 1500 m² kadar hasır verimliliği.

Bağ aynı zamanda koruyucu bir beton tabakası oluşturan bir paspay rolünü oynar. Farklı çubuk çapları için, paspay yüksekliği farklıdır ve GOST'a karşılık gelir.



Hasır oluşturulan çubuklar, betona yapışmayı önemli ölçüde artıran kuvars kumu ile kaplanmıştır.

ARMATURA+ Şirketi tarafından tasarlanmıştır.



BASIS HASIRLARININ UYGULAMA ALANLARI

BASIS hasırlarının kullanımındaki tek sınırlama, 150°C derece üzerindeki sıcaklıklarda çalışmanın imkansızlığıdır, bu nedenle, bu aşamada, özel yangın gereksinimlerini karşılaması gereken yapıların

bu hasırlar ile güçlendirilmesi önerilmez: 3 kattan daha yüksek binaların döşemeleri, köprü kolonları, 3 kattan daha yüksek monolit direkleri.

Bu istisna dışında, neredeyse tüm beton yapı yelpazesinde kullanılır:

- Temeller
- Beton yollar
- Kıyı takviyeleri
- Beton döşemeleri
- Beton petrol ambarları
- Beton kimyasal ambarları
- Demir-beton ürünleri
- 3 kata kadar bina çerçeveleri
- 3 kata kadar bina döşemeleri
- Beton banyolar
- Havuzlar
- Çeşmeler
- Meydanlar
- Toprak eğimlerinin güçlendirilmesi
- Su arıtma tesisi
- Kuyular
- Yol döşemeleri
- Rıhtımlar
- Liman tesisleri
- Temeller
- Yer altı otoparklar
- Köprü döşemeleri
- Helikopter alanları
- Beton otoparklar
- Rampalar
- Dış kapı yapıları
- Tersane yüzer limanı

ARMATURA+ Şirketi tarafından tasarlanmıştır.

BASIS HASIRLARI EBATLARI

Metal ile deęiřtirme tablosu

| Kompozit BASIS | Metal AIII |
|-----------------------|------------|
| 4 | 8 |
| 6 | 10 |
| 8 | 12 |
| 10 | 14 |



Ebatlar tablosu

| Kalınlık, mm | Hücre, mm | Kart ebatı, mm | Kart aęırlığı, kg |
|--------------|-----------|----------------|-------------------|
| 4 | 150x150 | 2200x6000 | 6 |
| 4 | 200x200 | 2200x6000 | 4,5 |
| 6 | 150x150 | 2200x6000 | 12,4 |
| 6 | 200x200 | 2200x6000 | 8,5 |
| 8 | 150x150 | 2200x6000 | 18,5 |
| 8 | 200x200 | 2200x6000 | 13 |
| 10 | 150x150 | 2200x6000 | 34 |
| 10 | 200x200 | 2200x6000 | 24 |



tedarik

boşaltma

şantiye içi taşıma

döşenmesi ve
bağlanması

İlave gerekenler

BASIS TEKNOLOJİSİ NEDEN METALDEN DAHA İYİDİR?

Metal AIII (12 mm)



Uzun araç 12,5 metre



Vinç



Manuel olarak 12 metrelik 4 çubuktan (4.8 m² takviyesi için bu 40 kg)



2 kişi saatte 30 m²/saat kadar döşeyip bağlayabilir



bağ teli



paspaylar



bağlama
çengelleri



«eşekler»



kaynak
makinesi

BASIS Hasır



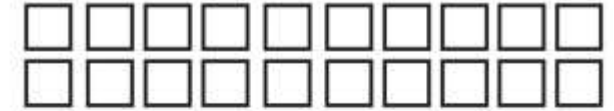
10 tonluk 6 metre



Manuel olarak 2 kişi (hasır kart ağırlığı yaklaşık 13,2 kg)



Manuel olarak 2 karttan (26,5 m² takviye için 26 kg)



2 kişi saatte 200 m²/saat kadar döşeyip bağlayabilir



kafes kirişler için standart eleman



plastik bağ

ARMATURA+ Şirketi tarafından tasarlanmıştır.



BASIS TEKNOLOJİSİ NEDEN METALDEN DAHA İYİDİR?

hazır hasır 1 m²
fiyatı

bağlama
paspaylar
bağ teli
"eşekler"

Metal AIII (12 mm)

284 ruble

60 ruble
10 ruble
5 ruble
30 ruble

Toplam:

389 rub./m²

BASIS Hasır

250 ruble

bağlamaya gerek yok
paspaylara gerek yok
bağ teline gerek yok
BASIS standart elemanı 40 rub.

290 rub./m²

BASIS teknolojisini kullanıldığında elde edilen tasarruf **%25**

ARMATURA+ Şirketi tarafından tasarlanmıştır.

BASIS TEKNOLOJİSİ KULLANILAN TESİSLER



"Dina" hipermarket zincirinin depo kompleksi
Aktobe şehri, Kazakistan



BASIS TEKNOLOJİSİ KULLANILAN TESİSLER



"A Terminal" Lojistik Kompleksi
Moskova ili



BASIS TEKNOLOJİSİ KULLANILAN TESİSLER



Depo kompleksi
Volgograd ili





BASIS TEKNOLOJİSİ KULLANILAN TESİSLER



"Sheber" Hipermarketi
Kazakistan



ARMATURA+ Şirketi tarafından tasarlanmıştır.

BASIS TEKNOLOJİSİ KULLANILAN TESİSLER



"Igorevsky ağaç işleme tesisi" Smolenskaya ili





BASIS TEKNOLOJİSİNİ KİM İCAT ETTİ?

BASIS teknolojisi, Armatura + şirketlerinin ekibi tarafından geliştirilmiştir. Saransk'ta bulunuyoruz ve 5 yıldan fazla bir süredir kompozitlerle uğraşıyoruz.

Tasarımcılarımız, **BASIS** hasırları ve üretimleri için ekipman gibi benzersiz teknolojiler geliştiriyor. İşbirliğine açığız ve hem Rusya'da hem de dünyanın diğer ülkelerinde anahtar teslimi üretim tesisleri kurma konusunda geniş deneyime sahibiz. Müşterilerimiz arasından bazıları: Kazakistan, Kamboçya, Ukrayna ve Rusya'daki birçok şehir: Vladivostok, Irkutsk, Novosibirsk, Yekaterinburg, Yoshkar-Ola, Volgograd, Moskova, Belgorod, Saint-Petersburg, Kaliningrad.

Sizinle işbirliği yapmaktan memnuniyet duyarız!

ARMATURA+ Şirketi tarafından tasarlanmıştır.



ARMATURA+ Şirketi tarafından tasarlanmıştır.